

Kompetenz aus einer Hand

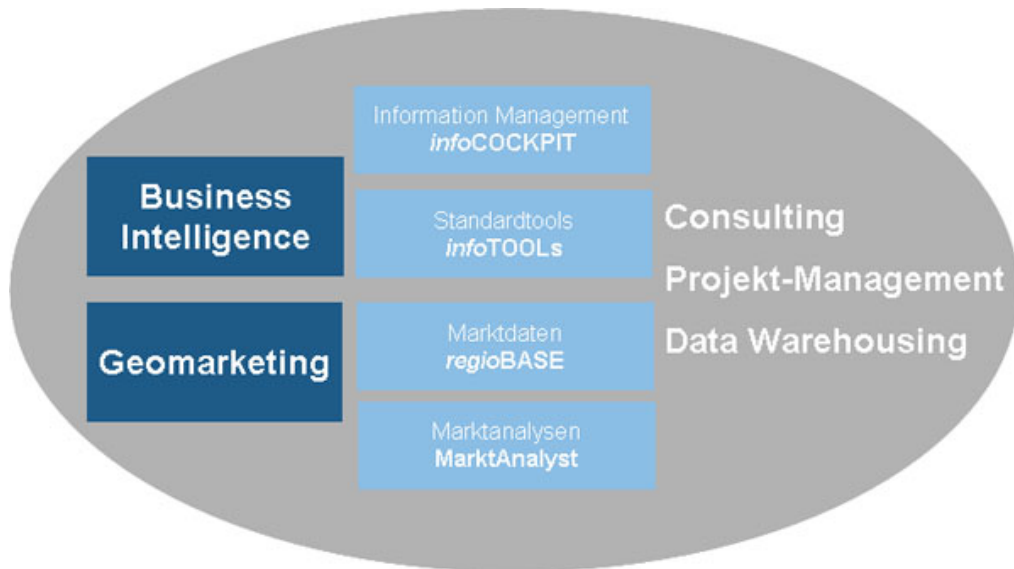
Business Intelligence und Geomarketing



software · consulting · content

Ihr Nutzen - unsere Mission

Wir steigern Ihre Entscheidungsqualität, indem wir für Sie komplexe Informationen einfach visualisieren. Dabei können wir Ihre internen Führungs-Informationen mit unseren regionalen Marktinformationen und Prognosen verknüpfen.



software

Wir erstellen für Sie Ihre individuelle Business Intelligence Lösung (*infoCOCKPIT*[®]). Die Palette reicht von einfachen Reports über Planungs- und Budgetierungs-Anwendungen bis zu Balanced Scorecards und umfassenden Management Informationssystemen. Daneben bieten wir diverse standardisierte Tools (*infoTools*) zur Verfügung.



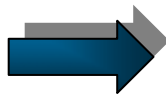
consulting

Wir beraten Sie gerne (Consulting) rund um unsere Kernkompetenzen, begleiten Ihr Business Intelligence Projekt (Projekt-Management) und schaffen die notwendige Datenbasis (Data Warehousing).



content

Wir bieten mit *regioBase* (www.regiobase.ch) die umfassendste regionale Marktdatenbank der Schweiz an: über 5000 Merkmale erfassen regionale geografische Gegebenheiten, Wohnbevölkerung, Haushalte, Erwerbspersonen, Wohlstand, Konsum, Wirtschaftskraft etc.. Für viele dieser Merkmale sind Prognosen bis 2020 verfügbar. Wir stellen Ihnen aber nicht nur die Daten zur Verfügung, sondern analysieren auf Wunsch auch Ihren Markt.



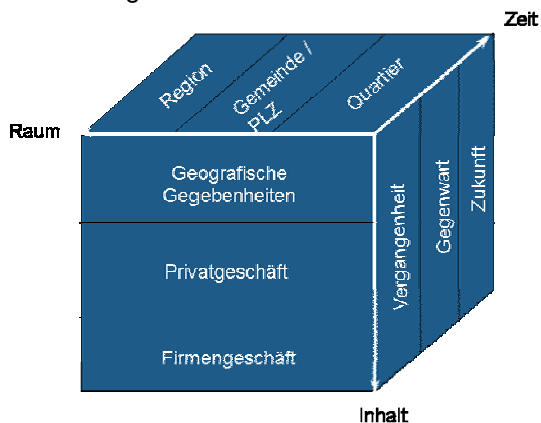
Geomarketing

Die Planung, Koordination und Kontrolle markt-orientierter räumlicher Aktivitäten und Strategien von Unternehmen auf der Basis geographisch differenzierter Fakten bilden den Inhalt des Geomarketings.

Wir von der bvw IT solutions bieten die besten Voraussetzungen, um Geomarketing wirkungsvoll betreiben zu können, denn wir verfügen über ein ganzheitliches Leistungsangebot, das die drei Elemente Daten, Instrumente und Beratung zu einer abgerundeten Lösung vereint.

www.regiobase.ch

regioBase ist die umfassendste regionale Marktdaten der Schweiz: 5000 Merkmale erfassen regionale geografische Gegebenheiten, Wohnbevölkerung, Haushalte, Erwerbspersonen, Wohlstand, Konsum, Wirtschaftskraft etc.. Für viele dieser Merkmale sind Prognosen bis 2020 verfügbar.



regioBase steht aber nicht nur für die Daten selbst, sondern auch für ein Tool, das diese via Internet für alle Kunden zugänglich macht. Die Marktdaten können damit nicht nur für eigene Zwecke heruntergeladen, sondern auch visualisiert und mit eigenen Daten verknüpft werden.

Die regionalen Marktdaten von bvw zeichnen sich aus durch:

Zuverlässigkeit

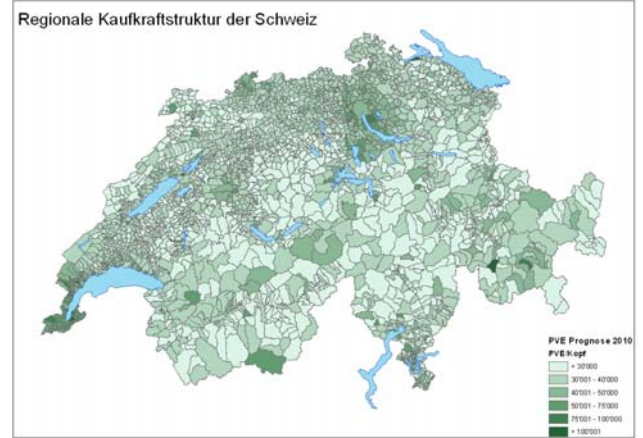
insbesondere geschätzte Grössen

Konsistenz

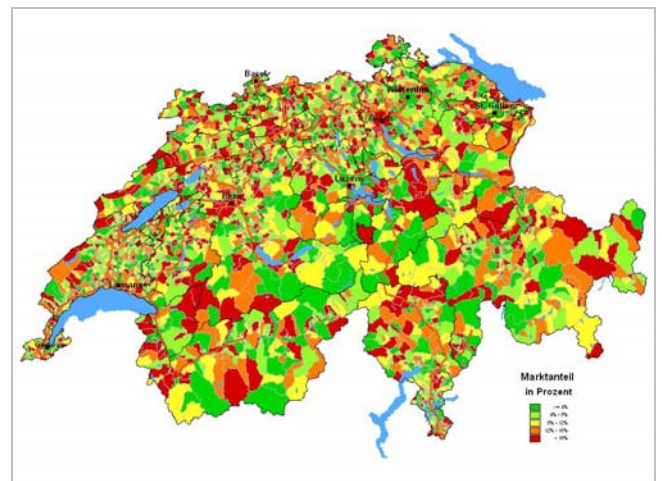
inhaltliche, räumliche und zeitliche Vergleichbarkeit

Vollständigkeit

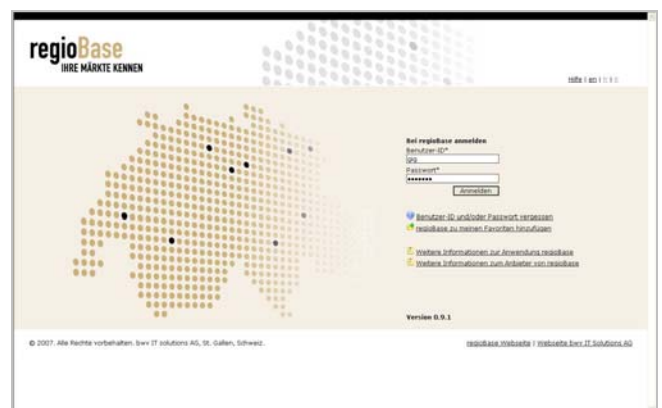
komplettes Bild regionaler und lokaler Märkte



persönlich verfügbares Einkommen pro Kopf kartografisch visualisiert



Marktausschöpfungs-Klassen nach Gemeinden.



regioBase – die Applikation

Business Intelligence

Der Begriff »Business Intelligence« wurde Anfang der 90er Jahre durch die Gartner Group geprägt und umschreibt den IT-gestützten Zugriff auf Informationen sowie die IT-gestützte Analyse und Aufbereitung von Informationen mit dem Ziel der Unterstützung betrieblicher Entscheidungen.

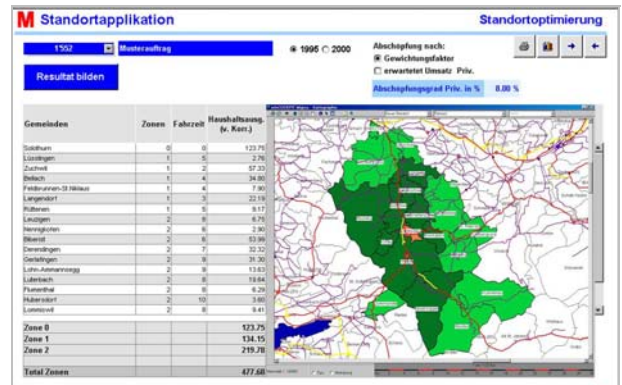
Im Info-Zeitalter gewinnt derjenige, der die im Überfluss vorhandenen Daten schneller auswertet, analysiert und entsprechend handelt. Und genau hier setzt die bvw its GmbH mit ihrem *infoCOCKPIT*[®] an. Darin werden die aktuellen Business-Informationen dargestellt, mit externen Daten verknüpft und zu aussagekräftigen Kennzahlen verarbeitet. *infoCOCKPIT*[®]s liefern ein umfassendes Bild über die aktuelle Situation in den verschiedenen Business-Units. Mittels Mausklick kann der Manager ganz nach Wunsch die Gesamtsituation oder einzelne wichtige Details erkunden. Dabei unterstützen ihn Vorinterpretationen in Form von Ampel-Systemen und Grafiken.

Unsere *infoCOCKPIT*[®]s sind nach klaren Grundsätzen und bewährten Design-Prinzipien gebaut. Die Produktpalette reicht von einfachen Planungs- und Reportingsystem bis zu umfassenden Management Informationssystemen nach dem Balanced Scorecard-Ansatz. Unsere *infoCOCKPIT*[®]s erfüllen alle Anforderungen, die heute an eine moderne Business Intelligence-Lösung gestellt werden:

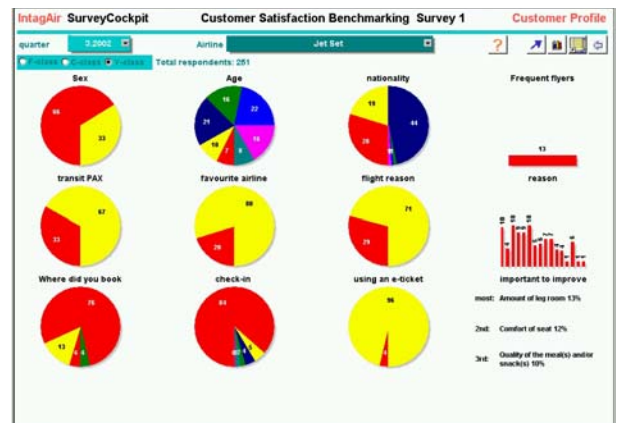
- schaffen die gleiche Datenbasis für alle
- Stellen alle relevanten Daten rechtzeitig zur Verfügung
- Bereiten die Informationen entscheidungsorientiert auf
- Erhöhen die Qualität der Entscheide
- Integrieren auch qualitative Daten und Kommentare
- Verdichten Informationen stufen- und benutzergerecht
- Ermöglichen den Drill-down zu Einzelaspekten
- Visualisieren einfach und prägnant
- Können schnell an Veränderungen angepasst werden
- Sind dank modularen Aufbau stufenlos erweiterbar
- Lassen sich als web-basierte Applikation einfach verbreiten



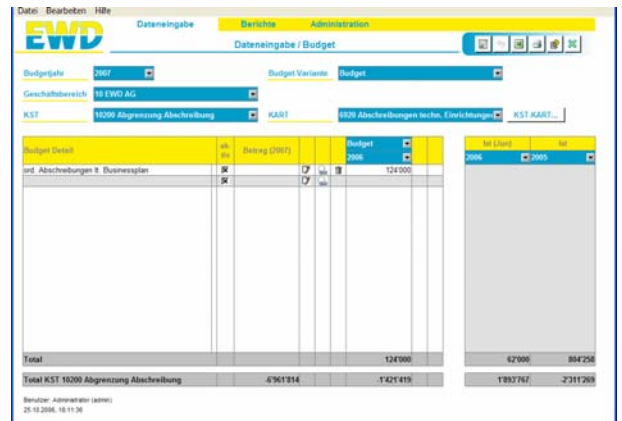
Management Informationssystem



Standort-Beurteilung



Kundenzufriedenheit



Budgetierung und Forecasting

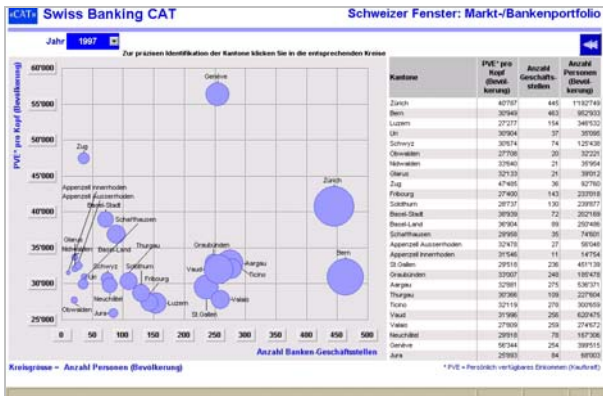
Kategorie	% Anl. Umsatz	Ma 2005	Budget	Vergleich zu Budget	Index	Chart	Abweichung
Umsatz Total	100.0	548752	548752	2305	99.2		-7610
Restaurants	47.8	261765	261765	2728	97.2		-2735
Hotels	24.7	132749	140700	-14014	101.4		12712
REB	14.0	75952	67400	12742	119.1		4975
Spezialcafe	4.7	25171	29200	-4075	124.8		428
Service	6.4	34563	35000	-437	101.0		-462
Ertragsabgrenzung	0.9	4716	2119	-2602	81.0		1114
Warenaufwand Total	78.1	427151	432255	-5104	98.3		116
Migros	78.8	202449	209129	-6687	97.3		788
Restaurants	79.2	402651	413428	-10777	101.0		10719
REB	89.8	67455	67611	-156	101.1		1114
Spezialcafe	22.4	9529	8520	1009	124.8		116
Service	58.7	49701	48714	987	101.0		788
Subjektives	22.8	123052	123262	-210	100.0		116
Warenaufwand	8.7	47254	50505	-3281	103.4		116
Warenaufwand	7.1	38703	40100	-1397	107.2		116
Personalaufwand	7.1	38703	38403	300	101.0		116
Staff Total	4.2	22441	22361	80	101.0		116

Reporting

View	AB	Display in columns	Plots
Year	2004-2005		Nov 2004
Month	C YTD		

Obj.	Description	Group	998	999	100	101	102	103	104	105	106	107	108	109	110
Financial View															
1.1	Achieve High Profitability														
1.1.1	Achieve budgeted PBT in 1000 EUR														
1.1.2	Achieve budgeted % ROAII														
1.2	Save Resources														
1.2.1	Achieve budgeted Net Sales per Customer														
1.2.2	Achieve budgeted Gross Margin per Customer														
1.2.3	Achieve budgeted Add-on Value per Customer														
1.3	Optimize Assets														
1.3.1	Achieve target working capital														
1.3.2	Achieve budgeted amount of BFI in 1000 EUR														
1.4	Improve Cost Efficiency														
1.4.1	Achieve target % of labor cost on total														
Operational View															
2.2	Increase Customer Satisfaction														
2.2.1	Achieve % of completed deliveries per plant														
2.2.2	Number of Customers														
2.2.3	Achieve % of completed turnover														
2.2.4	Reduce % of credit notes turnover														
2.2.5	Achieve target % of labor cost on total														
Process View															
3.1	Optimize Planning														
3.1.1	Achieve max hours of occupation														
3.1.2	Achieve budgeted allocation (net up and run)														
3.1.3	Achieve budgeted Gross Margin per machine hour														
3.1.4	Achieve target % of labor cost on total														
3.2	Improve Customer Management														

Balanced Scorecard



Filial- und Händlersteuerung



Benchmarking

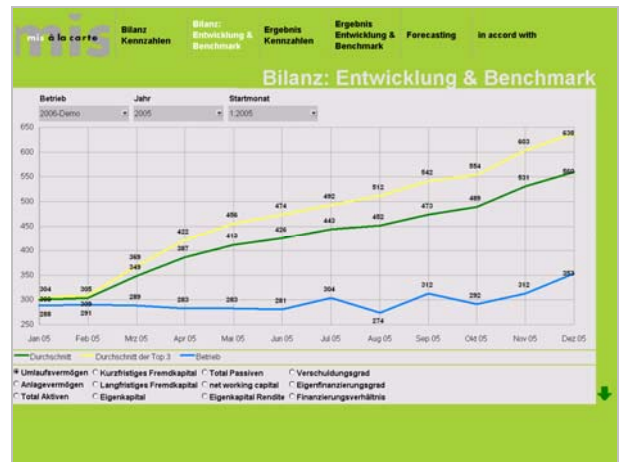
Standardisierte Produkte

Basierend auf unseren Erfahrungen bei der Erstellung massgeschneiderter Lösungen haben wir für ausgewählte Branchen und Anwendungsbereiche standardisierte Lösungen entwickelt.

Diese sind sehr schnell produktiv einsetzbar, zeichnen sich durch ein äusserst gutes Preis-/Leistungsverhältnis aus und können bei Bedarf erweitert oder an individuelle Besonderheiten angepasst werden. Alle infoTOOLS wurden gemeinsam mit Partnern entwickelt, die im jeweiligen Umfeld über ausgeprägte Fachkenntnisse verfügen.

Beispiel MIS à la carte

Dieses Führungsinstrument für die Gastronomie besteht aus mehreren Modulen, die alle via Internet zur Verfügung gestellt werden. Nebst der Steuerung des eigenen Betriebes dient es als Benchmarking-Tool zum Betriebsvergleich. Im Moment umfasst MIS à la carte die Module „Ergebnis-Planung, Steuerung & Kontrolle“, „Qualitäts- und Standardkontrolle“, „Campaign Management“ sowie „Deckungsbeitragsrechnung“.



Bilanz: Entwicklung und Benchmark

Support- leistungen

Data Warehousing

Profitieren Sie von unserem langjährigen Erfahrungsschatz in der Konzeption und Realisation von Data Warehouse Projekten.

In unserem Beraterteam verfügen wir über die entsprechenden Fachkräfte die sich sowohl im relationalen DB-Umfeld wie auch mit OLAP-DB bestens auskennen.

Als Basis für unsere Business Intelligence-Lösungen verwenden wir wenn immer möglich MS SQL Server 2005. Dieses Produkt ist kostengünstig und hat sich für Datenmanagement und Analyse in Unternehmen sehr bewährt. Dabei nutzen wir insbesondere die speziellen BI-Erweiterungen des SQL Server 2005. Hierzu gehören Online Analytical Processing (OLAP), Datamining, ETL-Tools (Extract, Transformation and Load) zur Integration von Daten aus heterogenen Informationsquellen, und Datawarehousing.

Consulting

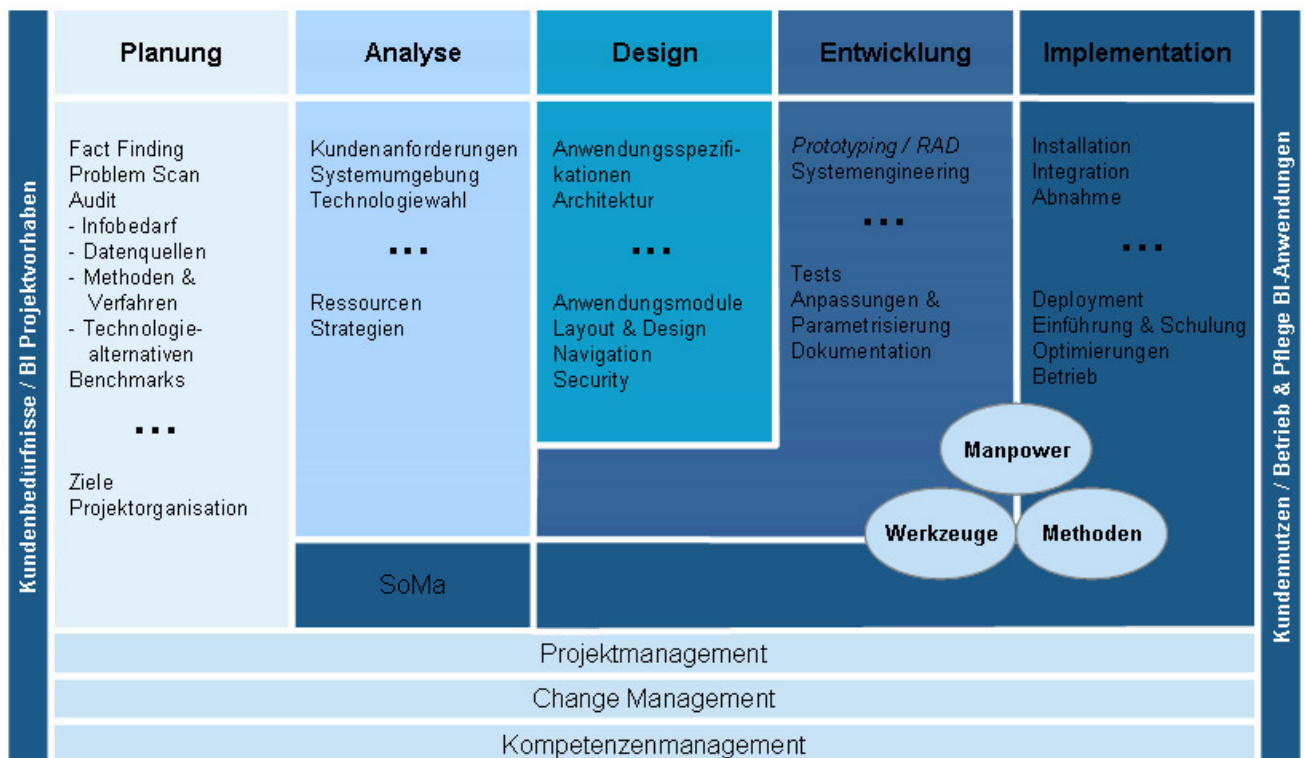
Unsere Berater blicken auf eine fundierte Ausbildung und eine langjährige Erfahrung zurück. Sie bilden die Schnittstelle zwischen Kunden und Informatik und haben schon zahlreiche Software-Einführung erfolgreiche begleitet. Ihre Anliegen und Wünsche stehen im Vordergrund. Wir unterstützen Sie in der Umsetzung und beraten Sie weiter.

Wir betreuen unsere Kunden aus einer Hand. Jeder Kunde hat seinen Ansprechpartner, der seine sämtlichen Anliegen entgegennimmt und bearbeitet.

Projektmanagement

Wir begleiten die Einführung Ihrer Business Intelligence-Lösung von A bis Z und blicken auf eine langjährige Erfahrung im Projektmanagement zurück.

Jede BI-Lösung wird individuell entwickelt und ist nicht ab Stunde erhältlich. Es braucht eine gewisse Vorlaufzeit, um den richtigen Partner und die geeignete Technologie zu wählen.



Auszug aus der Kundenliste

Aber die eigentliche Basis für unsere Erfolge sind natürlich unsere Kunden und Partner, denen wir an dieser Stelle herzlich danken.

Finanzdienstleister und Versicherungen

- Basler Versicherungen
- Allianz
- UBS

Industrie

- Polypag AG
- Amcor Rentsch Europe
- WMH Walter Meier Holding AG
- Interroll Holding AG
- Phoenix Mecano
- Kronospan
- Posalux SA
- Danzer AG

Handel

- Migros Genossenschaftsbund
- cevanova
- Interio
- Möbel Pfister

Gastronomie

- Mövenpick Group

Automobilindustrie

- DaimlerChrysler

IT/Kommunikation

- Swisscom Fixnet

Weiterführende Informationen

Mit dieser Broschüre haben wir Ihnen einen ersten Überblick über unser Leistungsangebot gegeben.

Weiterführende Unterlagen, so zum Beispiel verschiedenste Case Studies, finden Sie im Internet unter www.bwvits.ch (-> Dokumentation -> Unterlagen). Dort haben Sie übrigens auch die Möglichkeit, unseren Newsletter, in welchem wir regelmässig über neue Projekte und Dienstleistungen informieren, zu abonnieren.

Selbstverständlich stehen wir Ihnen bei Fragen gerne zur Verfügung.

Kontaktieren Sie uns!



Hugo Olsen
Tel: +41 (0)71 226 85 93
Mail: hugo.olsen@bwvits.ch



Christoph Schmid
Tel: +41 (0)71 226 86 01
Mail: christoph.schmid@bwvits.ch

Ihr kompetenter Partner.

bwv its GmbH

Wassergasse 18
CH-9000 St. Gallen
Phone +41 (0)71 226 86 00
Fax +41 (0)71 226 85 99
info@bwvits.ch
www.bwvits.ch



software · consulting · content